



KLEBEADAPTER



REF: 45002

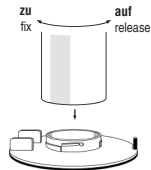
Die Klebeadapter sichern die E-SAFE® Boxen/Behälter gegen Umfallen und können auf glatten Flächen direkt am Arbeitsplatz befestigt werden. Nach dem Entfernen des Schmetterlings-Liners wird der Adapter auf die vorher gereinigte Fläche gedrückt und ist sofort einsatzbereit.

MOVIX® HAFTADAPTER



REF: 46002 Ø 98 mm für Boxen

REF: 46003 Ø 153 mm für Behälter



Der Adapter mit latexfreiem Haftgummi sorgt für sicheren Stand der E-SAFE® Boxen/Behälter an wechselnden Einsatzorten. Der MOVIX® wird am Boden der E-SAFE® Boxen/Behälter im Uhrzeigersinn festgedreht. Der Adapter sichert beim Abstellen auf eine vorgereinigte glatte Fläche die Boxen/Behälter beim Abwurf gegen ungewolltes Umfallen.

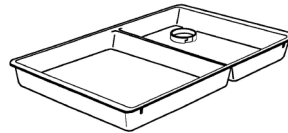
Entfernen des Adapters: Der Haftgummi lässt sich vom Untergrund wieder ablösen, wenn der schwarze Pin nach vorne gedrückt wird.



Haftungsbeeinträchtigung: Sollte die Haftung nachlassen, bitte die Gummifolie nur am Rand leicht nach unten drücken und evtl. zur Entfernung von Schmutzpartikel unter klarem Wasser abspülen. Danach ist die Haftwirkung wieder hergestellt.

Haftungsverstärkung: Zum Abdrehen der Insulinpens ist die Behälterfixierung auf dem Klebeadapter oder E-Tray® Tablett stabiler. Wenn der E-SAFE® Behälter auf einen, auf einer Fläche liegenden, MOVIX® aufgedreht wird (dazu die Griffe halten), erhöht sich die Haftwirkung. Zum Entfernen des MOVIX® muss zuerst der Behälter abgedreht werden, bevor der über den Pin gelöst werden kann.

E-TRAY® SPRITZENTABLETT



REF: 45000

REF: 45041
nur für Boxen

REF: 45101
für Boxen oder
Behälter

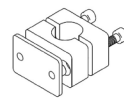
REF: 45141
für Boxen oder
Behälter



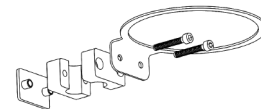
Das E-TRAY® (REF: 45041 / REF: 45101 / REF: 45141) sichert die E-SAFE® Boxen/Behälter gegen Umfallen. Das Tablett ist überall einsetzbar. Die Boxen und/oder Behälter werden auf dem Bajonetverschluss fixiert. Über den Mittelsteg kann das Tablett in eine reine und unreine Seite unterteilt werden.

Reinigung mit handelsüblichen Desinfektionsmitteln; bei hartnäckiger Verschmutzung 94% Spiritus verwenden.

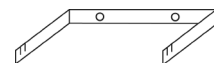
WANDHALTER



Adapter
für Befestigung am Infusionsständer
REF: 45020 Rohr Ø 20 mm
REF: 45025 Rohr Ø 25 mm

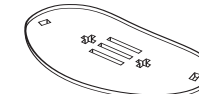


Halter für Boxen oder Behälter.
Befestigung an Wand, Wagen
oder Adapter
REF: 45005 Ø 72 mm für Boxen
REF: 45010 Ø 130 mm für Behälter

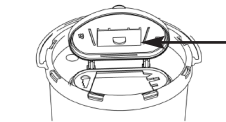


E-SAFE® Wandhalter
für Container zur Befestigung an
Wand oder Wagen
REF: 45030

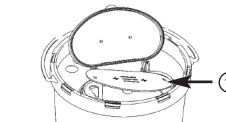
AUTOKLAVSIEB FÜR E-SAFE® SPECIAL BEHÄLTER



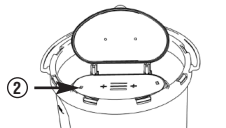
REF: 45009



Im Abwurfdeckel wird über Klemmnasen das Autoklavsieb während der Verwendung sicher aufbewahrt.



Falls der Behälterinhalt autoklaviert werden soll, wird das Sieb am Griff aus dem kleinen Deckel genommen und unter Reihenfolge ① und ② auf die Öffnung gedrückt, bis das Sieb einrastet.



Obwohl durch das Sieb keine Kanülen herausstreifen können, sollte zum Transport der Tagesverschluss am Behälter - zur zusätzlichen Sicherheit - leicht aufgedrückt werden. Der Tagesverschluss **mus**s bei der Autoklavierung **geöffnet** werden.



Verwendungszweck: Das Autoklavsieb ermöglicht die Sterilisation befüllter Entsorgungsbehälter. Durch das Anbringen des Autoklavsiebes wird verhindert, dass beim Transport oder bei der Sterilisation der Inhalt durch Umfallen des Behälters herausfallen kann und somit Stichverletzungen entstehen.

Beim Sterilisationsvorgang ist durch das Autoklavsieb sichergestellt, dass der Inhalt mit Wasserdampf durchdrungen werden kann und es dadurch nicht zu einer Beschädigung des Behälters kommt. Der Entsorgungsverschluss muss nach der Sterilisation verschlossen werden. Das Sieb muss dazu nicht entfernt werden.

Nur mit Autoklavsieb autoklavieren!

Bei unsachgemäßem Gebrauch besteht **Verletzungsgefahr!**

HINWEIS

Gegenüber Darstellungen und Angaben in dieser Gebrauchsanweisung sind technische Änderungen, die zur Verbesserung des Produktes notwendig sind, vorbehalten.

Version: P0166D/02 – 15.12.2010