



BESTIMMUNGSGEMÄSSE VERWENDUNG

Die E-SAFE®-Produkte dienen ausschließlich zur Entsorgung von Kanülen, Spritzen, Skalpellen und Glasbruch aus dem medizinischen Bereich (gefährliche feste Stoffe der Verpackungsgruppe II oder III). Alle anderen Verwendungsarten sind nicht bestimmungsgemäß.

SICHERHEITSHINWEISE



Vor Verwendung ist unbedingt die Gebrauchsanweisung zu beachten. Bei Unfällen, die durch Nichtbeachtung der Gebrauchsanweisung oder nicht bestimmungsgemäße Verwendung entstehen, entfällt die Herstellerhaftung.



E-SAFE®-Produkte nicht überfüllen, auf keinen Fall herausragende Teile mit Gewalt in die Behälter pressen, da sonst z. B. Skalpelle/Kanülen die Behälterwand durchstechen können.



Nicht in die Abwurföffnung greifen.
Verletzungsgefahr durch Stich- oder Schnittverletzung.
Vergiftungsgefahr!

Gefahrgut immer senkrecht abwerfen und **nicht schräg** durch die Öffnung drücken. E-SAFE®-Deckel immer gut verschließen. Verschlussene E-SAFE®-Produkte immer am Henkel tragen, im befüllten Zustand nicht zusammendrücken!

ALLGEMEINE BESCHREIBUNG



Die E-SAFE®-Produkte bestehen aus Polypropylen. Die Farbe ist chlor-, cadmium- und bleifrei und umweltneutral bei thermischer Entsorgung.

Die E-SAFE®-Produkte haben die Ⓜ-Zulassung für den Transport von Gefahrgut auf öffentlichen Verkehrswegen durch die BAM/Berlin. Rechtsgrundlagen sind die GGVSE + GGVSee sowie die Luftverkehrs-Zulassungsordnung.

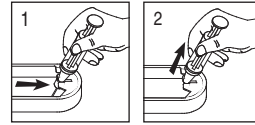
Herstelldaten: Monat / Jahr sowie Identifizierungs-Nr. sind für die Chargenrückverfolgung auf jedem E-SAFE®-Produkt und Deckel angebracht.

HINWEIS

Gegenüber Darstellungen und Angaben in dieser Gebrauchsanweisung sind technische Änderungen, die zur Verbesserung des Produktes notwendig sind, vorbehalten.

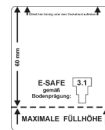
ANWENDUNG

A Abzugsvorrichtung für Kanülen: Unterschiedliche Abzugskerben ermöglichen den einfachen Abwurf von Kanülen

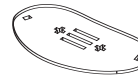


B Abwurföffnung: Die halbrunde Abwurföffnung erleichtert die Befüllung und erlaubt auch den Abwurf von sperrigem Gut wie z. B. Butterflykanülen.

C Füllhöhen-Etikett (separat erhältlich)



D Autoklav-Sieb (separat erhältlich) wird vor der Verwendung über Klemmnasen sicher im Abwurfdeckel aufbewahrt.



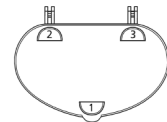
E Maximale Füllhöhe / Behälter (bei Anwendung OHNE Füllhöhen-Etikett)
Größenkennzeichnung über Tannenbaum im Behälterboden

1.6	2.0	3.1	4.0	5.0
ca. 35 mm unterhalb der Deckelkante	ca. 40 mm unterhalb der Deckelkante	ca. 60 mm unterhalb der Deckelkante	für extra lange Gegenstände	

Deckelmontage: 1.6 bis 5.0:

Den Deckel auf den Rücken legen und den Entsorgungsbehälter so fest aufdrücken, bis alle Rastnasen am Behälterrand hör- und sichtbar eingerastet sind!

Tages- und Transport-Verschluss:



Die Deckelbefestigung ist wie ein Türscharnier ausgestattet und kann somit beliebig oft betätigt werden. Der halbrunde Abwurfdeckel ist mit einem Einrastcharnier versehen und durch einfaches Umlegen verschließbar. Der Deckel wird auf die Öffnung geklappt und **leicht** angedrückt.

Entsorgungs-Verschluss:

Nach vollständiger Befüllung wird der kleine Deckel unter **festem** Druck auf Punkt ①, ② und ③ unlösbar arretiert (**1.6, 2.0, 3.1**). Die Behälter **4.0** und **5.0** haben einen Deckel ohne Druckpunkte. Dieser wird ebenfalls unter **festem** Druck arretiert.

ENTSORGUNG, KENNZEICHNUNG

Die zu entsorgenden Produkte müssen vor dem Abwurf auf spezifische oder unspezifische Schadstoffe geprüft und die E-SAFE®-Produkte durch einen Verantwortlichen nach Gefährdungsgrad gekennzeichnet werden. Vor Verschluss ist zu prüfen, ob Flüssigkeitsmengen enthalten sind. Sind Flüssigkeitsmengen vorhanden, muss der Anwender eine genügende Menge an **Absorptionsmaterial** in die E-SAFE®-Produkte einbringen. Entsorgung gemäß den gesetzlichen Vorschriften.

ZUBEHÖR

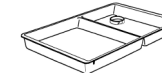
Eine gesonderte Gebrauchsanweisung erhalten Sie für folgende Artikel:



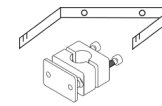
REF: 45002 Klebeadapter



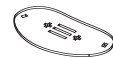
REF: 46002/46003
MOVIX® Haftadapter klein und groß



REF: 45000-45141
E-TRAY® Spritzentablatt



REF: 45005-45030
Wandhalter klein und groß
und Adapter für Infusionsständer



REF: 45009
Autoklav-Sieb

GÜLTIG FÜR FOLGENDE E-SAFE®-PRODUKTE

REF-Nr	Behälter	Deckel
46161	1.6 - gelb ID-Nr 0045/46	transparent ID-Nr 0370/71
46201	2.0 - gelb ID-Nr 0051/52	transparent ID-Nr 0370/71
46301	3.1 - gelb ID-Nr 0065/66	transparent ID-Nr 0370/71
46401	4.0 - gelb ID-Nr 0051/52	gelb / transparent ID-Nr 0055
46501	5.0 - gelb ID-Nr 0065/66	gelb / transparent ID-Nr 0055

Version: P0161D/05 – 01.12.2010