

# Gebrauchsanweisung

## E-SAFE® UNIVERSAL-I

**Entsorgungs-Box**  
**Entsorgungs-Behälter**  
**Entsorgungs-Container**

Typ 0.5 / 0.6 mit Tragegriff  
Typ 1.6 / 2.0 / 3.1  
mit Trageband, Insulin- und Skalpellabzug

☉ - geprüft  
☉ - geprüft  
☉ - geprüft



### BESTIMMUNGSGEMÄSSE VERWENDUNG

Die E-SAFE®-Produkte dienen ausschließlich zur Entsorgung von Kanülen, Spritzen, Skalpellen und Glasbruch aus dem medizinischen Bereich (gefährliche feste Stoffe der Verpackungsgruppe II oder III). Alle anderen Verwendungsarten sind nicht bestimmungsgemäß.

### SICHERHEITSHINWEISE



Vor Verwendung ist unbedingt die Gebrauchsanweisung zu beachten. Bei Unfällen, die durch Nichtbeachtung der Gebrauchsanweisung oder nicht bestimmungsgemäße Verwendung entstehen, entfällt die Herstellerhaftung.



E-SAFE®-Produkte nicht überfüllen, auf keinen Fall herausragende Teile mit Gewalt in die Behälter pressen, da sonst z. B. Skalpelle/Kanülen die Behälterwand durchstechen können.



Nicht in die Abwurföffnung greifen. Verletzungsgefahr durch Stich- oder Schnittverletzung. **Vergiftungsgefahr!**

Gefahrgut immer senkrecht abwerfen und **nicht schräg** durch die Öffnung drücken. E-SAFE®-Deckel immer gut verschließen. Verschlussene E-SAFE®-Produkte immer am Henkel tragen, im befüllten Zustand nicht zusammendrücken!

### ALLGEMEINE BESCHREIBUNG



Die E-SAFE®-Produkte bestehen aus Polypropylen. Die Farbe ist chlor-, cadmium- und bleifrei und umweltneutral bei thermischer Entsorgung.

Die E-SAFE®-Produkte haben die ☉-Zulassung für den Transport von Gefahrgut auf öffentlichen Verkehrswegen durch die BAM/Berlin. Rechtsgrundlagen sind die GGVSE + GGVSee sowie die Luftverkehrs-Zulassungsordnung.

**Herstelldaten:** Monat / Jahr sowie Identifizierungs-Nr. sind für die Chargenrückverfolgung auf jedem E-SAFE®-Produkt und Deckel angebracht.

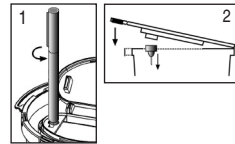
### HINWEIS

Gegenüber Darstellungen und Angaben in dieser Gebrauchsanweisung sind technische Änderungen, die zur Verbesserung des Produktes notwendig sind, vorbehalten.

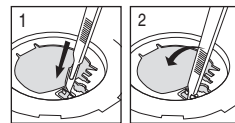
### ANWENDUNG

#### Abzugsvorrichtungen:

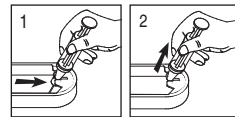
**A für Insulinpens:** Durch Drehung in der Abschrauböffnung wird der Pen gelöst (1) - Unter **leichtem** Verschluss des Tagesdeckels drückt die Nase im Deckelboden den Pen aus dem Abdrehring in den Behälter (2).



**B für Skalpellklingen:** Das Skalpell wird senkrecht in den schmalen Schlitz (mit der geschlossenen Seite nach vorne) gedrückt. Durch leichten Druck nach vorne löst sich die Klinge - beim Herausziehen des Skalpells fällt sie ab.

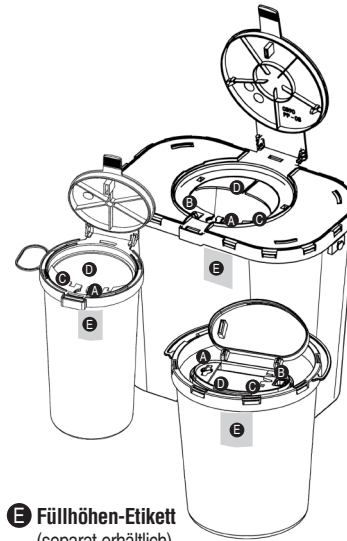


**C für Kanülen:** Unterschiedliche Abzugskerben ermöglichen den einfachen Abwurf von Kanülen



**D Abwurföffnung:** Die großzügig dimensionierte Öffnung erlaubt auch den gefahrlosen Abwurf von sperrigem Gut wie z. B. Butterflykanülen.

**E Füllhöhen-Etikett** (separat erhältlich)



Maximale Füllhöhe / Behälter (bei Anwendung OHNE Füllhöhen-Etikett)					
Box 0.5	Box 0.6	Behälter 1.6	Behälter 2.0	Behälter 3.1	Container 7.1
ca. 35 mm	ca. 40 mm	ca. 35 mm	ca. 40 mm	ca. 60 mm	ca. 45 mm
unterhalb der Deckelkante					

#### Kennzeichnung durch den Verwender:

Bei Anbringung unserer Etiketten ist auf die im E-SAFE®-Produktboden angegebene Größe im Füllhöhenanzeiger (X.X) zu achten, damit das richtige Etikett aufgeklebt werden kann.

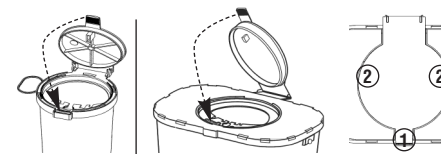


**Deckelmontage:** Den Deckel auf den Rücken legen und den Entsorgungsbehälter so fest aufdrücken, bis alle Rastnasen am Behälterrand hör- und sichtbar eingerastet sind!



**Tages- und Transport-Verschluss:** Die Deckelbefestigung ist als Klappscharnier ausgeführt und kann beliebig oft geöffnet oder verschlossen werden. Für leichtes Bedienen kann der Deckel nach hinten geklappt oder in Senkrechtstellung fixiert werden. Der Deckel wird auf die Öffnung geklappt und vollständig angedrückt. Die Deckellasche erleichtert das Öffnen des Tagesverschlusses.

**Entsorgungs-Verschluss:** Nach vollständiger Befüllung des E-SAFE®-Behälters die Deckellasche umlegen und in die Verschlussöffnung (siehe Pfeil) einführen und einrasten (1). Beim Container muss danach zusätzlich der Deckel bei den Druckpunkten (2) bis auf Höhe der Aussparungen am umlaufenden Rand eingedrückt werden (hörbare Verrastung).



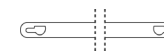
#### Stapelbarkeit:

Nach endgültigem Verschluss sind die Container stapelbar.

### ENTSORGUNG, KENNZEICHNUNG

Die zu entsorgenden Produkte müssen vor dem Abwurf auf spezifische oder unspezifische Schadstoffe geprüft und die E-SAFE®-Produkte durch einen Verantwortlichen nach Gefährungsgrad gekennzeichnet werden. Vor Verschluss ist zu prüfen, ob Flüssigkeitsmengen enthalten sind. Sind Flüssigkeitsmengen vorhanden, muss der Anwender eine genügende Menge an **Absorptionsmaterial** in die E-SAFE®-Produkte einbringen. Entsorgung gemäß den gesetzlichen Vorschriften.

### ZUBEHÖR



**REF: 46020** Trageband (für Container 7.1) Wird auf beiden Seiten des Containers, waagrecht zum Deckel, auf die halbrunden Aufnahmevorsprünge gedrückt und durch Ziehen fixiert.

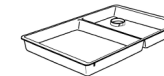
Eine gesonderte Gebrauchsanweisung erhalten Sie für folgende Artikel:



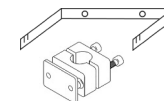
**REF: 45002** Klebeadapter



**REF: 46002/46003** MOVIX® Haftadapter klein und groß



**REF: 45000-45141** E-TRAY® Spritzentablett



**REF: 45005-45030** Wandhalter klein und groß und Adapter für Infusionsständer

### GÜLTIG FÜR FOLGENDE E-SAFE®-PRODUKTE

REF-Nr	Box	Behälter	Container	Deckel
46052	0.5 - gelb ID-Nr 0005			transparent ID-Nr 0080
46062	0.6 - gelb ID-Nr 0007			transparent ID-Nr 0080
46162		1.6 - gelb ID-Nr 0045/46		transparent ID-Nr 0375
46202		2.0 - gelb ID-Nr 0051/52		transparent ID-Nr 0375
46302		3.1 - gelb ID-Nr 0065/66		transparent ID-Nr 0375
46702			7.1 - gelb ID-Nr 0070	transparent ID-Nr 0390

Version: P0162D/05 - 03.12.2011