

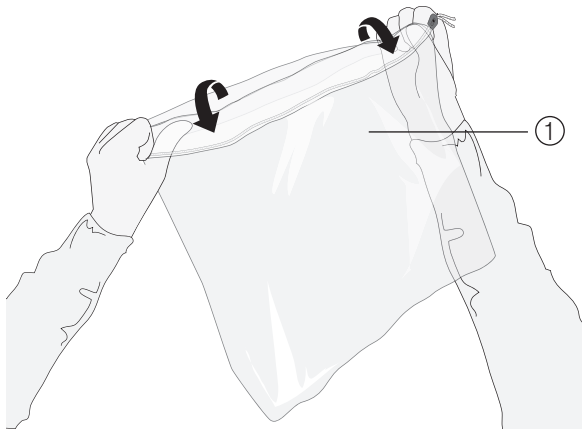


UNILINE® Verschluss-Beutel

STERILE R

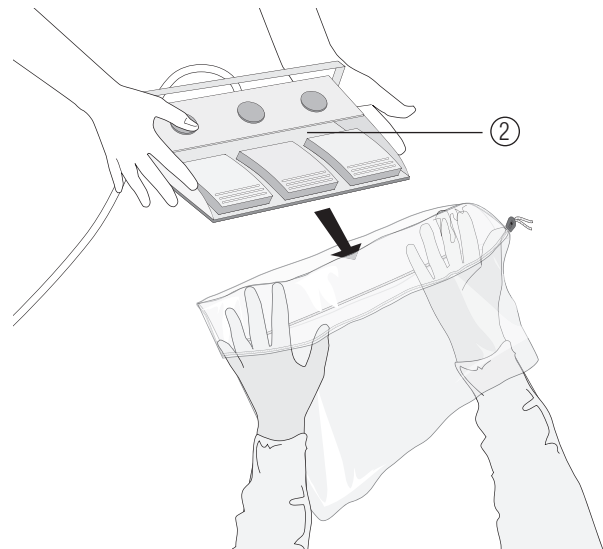
Zweckbestimmung: Steriler Fußschalter-Bezug für die Dauer einer Anwendung

1



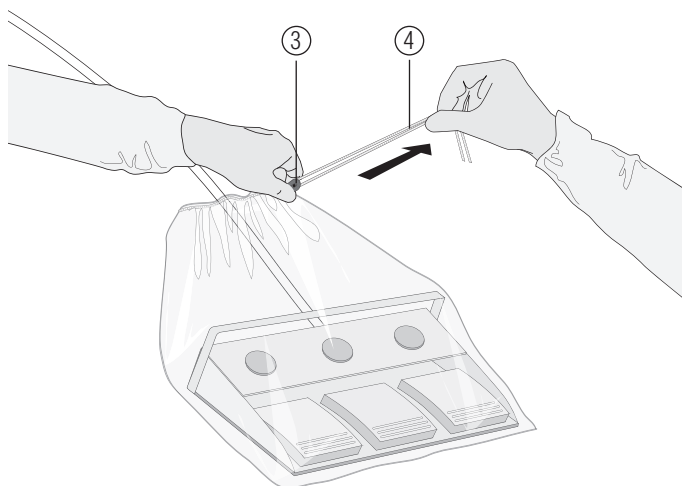
Die sterile Person faltet an der Beutelloffnung einen Umschlag und greift den Bezug (1) mit beiden Händen innerhalb des Umschlags.

2



Durch die geweitete Öffnung kann die unsterile Person nun das Gerät (2) einführen.

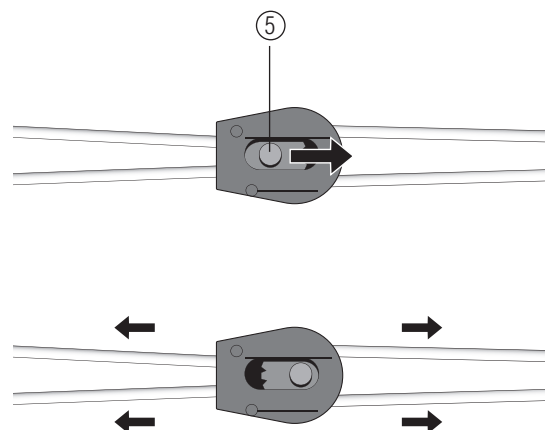
3



Während der Verschlussclip (3) festgehalten wird, kann durch Spannen des Gummizugs (4) der Beutel geschlossen werden. Durch die automatische Arretierung am Verschlussclip bleibt die Öffnung fest verschlossen.

4

Verschlussclip öffnen:



Zum Öffnen des Beutels die Arretierung (5) am Verschlussclip in Pfeilrichtung schieben - nun kann der Gummizug wieder geöffnet werden.



VARIANTEN

UNILINE® Verschluss-Beutel	REF 30008	REF 30009
Größe	40 x 45 cm	55 x 50 cm
Eine detaillierte Produktspezifikation ist auf Anfrage erhältlich.		

WARNHINWEISE



Bei Sterilitätsverlust oder beschädigter Verpackung nicht verwenden



ACHTUNG:
Die Gebrauchsanweisung gilt **nur für die beiliegenden Produkte.**



Anzahl der Peelbeutel pro Karton



ACHTUNG:
Beschädigte Produkte **nicht verwenden!**



www.heisig.de

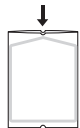
Die aktuelle Gebrauchsanweisung kann unter **www.heisig.de** heruntergeladen werden.



Umweltschonend bei sachgerechter Entsorgung. Bei der Verbrennung entstehen keine toxischen Abgase. Deponie ohne Beeinträchtigung des Grundwassers.



Nicht zur Wiederverwendung



ACHTUNG:
Peelbeutel **an der Dachnaht öffnen!**



Trocken lagern



ACHTUNG:
Nicht zur Wiederverwendung geeignet, da die erforderlichen Leistungen versagen können und es zu einer Infektion des Patienten kommen kann.



Anzahl der Verbrauchseinheiten pro Peelbeutel



Vor Sonnenlicht geschützt aufbewahren.



Nicht erneut sterilisieren

CE 0197

Produkt ist konform zu gültiger Richtlinie. Hersteller wird durch benannte Stelle mit Nummer 0197 überwacht.

WEITERE VERWENDETE SYMBOLE



Haltbarkeitsdatum



Personalnummer des fertigenden Mitarbeiters



Herstelldatum



Latex



Chargen-Nummer:
Jahr / Monat / fortlaufende Nummer



Artikelnummer



Gebrauchsanweisung beachten



Hersteller

PZN: 0000000

Pharmazentralnummer

