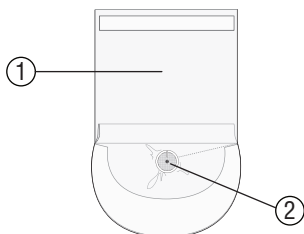




UNIFLEX® Sacchetto di raccolta TUR

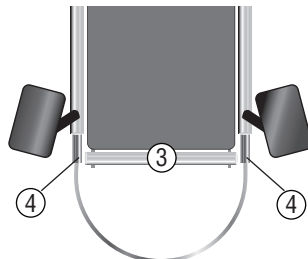
Destinazione d'uso: Copertura per apparecchiature OP per la raccolta e il drenaggio dei liquidi corporei per la durata di un impiego. Per il fissaggio al tavolo operatorio.

1



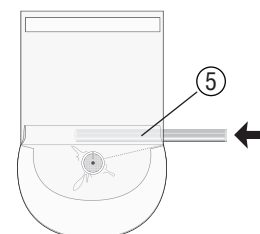
Il sacchetto di raccolta TUR (1) viene dispiegato. L'ugello di scarico (2) è rivolto verso il basso (vedere anche la figura 8).

2



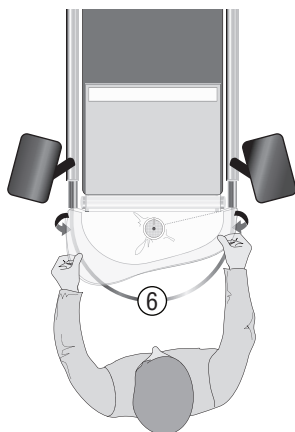
La barra di supporto (3) viene rimossa dai supporti della staffa (4).

3



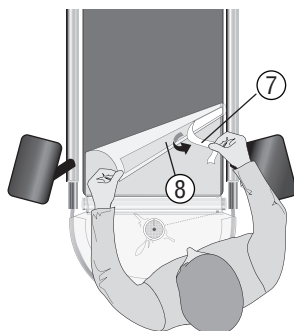
La barra di supporto può essere ora spinta nell'orlo del sacchetto (5).

4



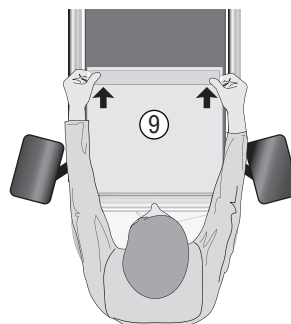
Il margine arrotondato del sacchetto viene imbroccato sulla staffa (6) e la barra di supporto viene innestata nei supporti della staffa.

5



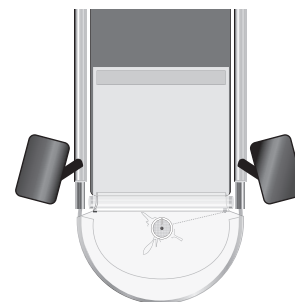
Staccare il rivestimento (7) dal nastro adesivo (8).

6



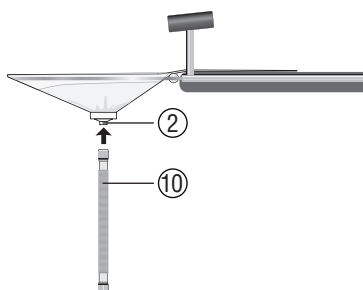
Il rivestimento per il tavolo (9) viene fissato senza grinze al tavolo operatorio.

7



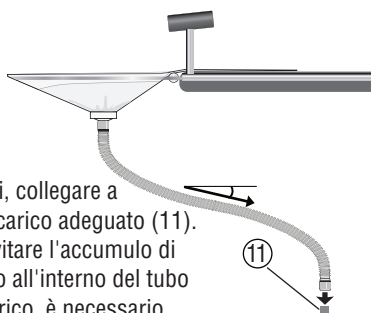
Il sacchetto di raccolta TUR è ora fissato al tavolo operatorio. Se il fissaggio è corretto, il sacchetto non può slacciarsi da solo.

8



Il tubo flessibile (10) - disponibile separatamente - viene innestato nell'ugello di scarico (2) del sacchetto di raccolta.

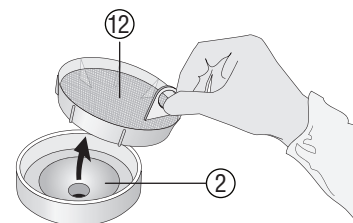
9



Quindi, collegare a uno scarico adeguato (11). Per evitare l'accumulo di liquido all'interno del tubo di scarico, è necessario garantire una pendenza costante all'interno del tubo durante l'installazione.

Adattatori adeguati per lo scarico sono disponibili separatamente.

10



Il filtro a crivello (12) trattiene i residui di tessuti, evitando che la linea si intasi. Esso può essere rimosso dall'ugello di scarico (2).



CONTENUTO DELLA CONFEZIONE		DETTAGLI
REF 37935U	UNIFLEX® Sacchetto di raccolta TUR	Dimensioni: 50 x 45 cm
A richiesta, sono disponibili le specifiche dettagliate dei prodotti.		

Tubo flessibile **REF 32017U** (Ø interno dell'adattatore: 22 mm, lunghezza allungabile fino a 200 cm) è disponibile separatamente.

AVVERTENZE e INFORMAZIONI IMPORTANTI



Non utilizzare in caso di perdita della sterilità o di confezione danneggiata



ATTENZIONE: Non utilizzare i prodotti danneggiati



Non riutilizzare



ATTENZIONE: Non adatto al riutilizzo, perché le prestazioni necessarie potrebbero essere compromesse e potrebbe comparire un'infezione del paziente.



ATTENZIONE: Le istruzioni per l'uso valgono solo per i prodotti in dotazione.



Conservare secco



Conservare al riparo dalla luce solare



ATTENZIONE: Per evitare l'accumulo di liquido all'interno del tubo di scarico, è necessario garantire una pendenza costante all'interno del tubo durante l'installazione.



ATTENZIONE: Da utilizzare solo da personale medico!



ATTENZIONE: Tutti gli incidenti gravi relativi al prodotto devono essere segnalati al produttore e all'autorità competente dello Stato membro in cui è stabilito l'utente e/o il paziente.

ALTRI SIMBOLI UTILIZZATI



Prodotto non sterile



Data di scadenza



Senza lattice



www.heisig.de

Consultare le istruzioni per l'uso. È possibile scaricare le istruzioni per l'uso dal sito www.heisig.de **www.heisig.de**



000

Numero personale del collaboratore addetto



Numero di lotto:
AAMM0123



Produttore



Numero di prodotti per cartone



Data di fabbricazione



Codice articolo

PZN: 0000000

Codice centrale farmaceutico



Il prodotto è conforme ai requisiti legali validi per i dispositivi medici.



Dispositivo medico



Ecologico se lo smaltimento è adeguato. La combustione non dà origine a gas tossici. Deposito in discarica senza compromissione delle acque sotterranee.

